



Advanced **Tracking** Technologies

In the News

**E-GEOCARDIO
WAS CLASSIFIED
AS ONE OF THE BEST
COMMUNICATING
EARTH OBJECTS**

NASA Today
Daily News from WN Network

Search the World News Network

Any Language ▾
[Advanced Search](#)

Technology
Science
Space
Eclipse
Solar News
WN Science
Archive
Feedback
Site Map

WN RELATED

- Asia Business
- Science correspondent
- Solar News
- Space Centre
- World Finance
- World Global
- Headlines
- News Archive
- Weather
- Photos
- Slideshow

WN Channels

REGIONAL

- WN Africa
- WN Asia
- WN Australasia
- WN Caribbean
- WN Europe
- WN Mideast
- WN C. America
- The Solar and Heliospheric Observatory
- The Space Place
- Welcome to the Planets

BOOKMARK THIS PAGE!

MAKE THIS PAGE YOUR HOMEPAGE!

WN TOOLBAR!

Wed, 9 Jun 2004

Breaking News

Rover finds more signs of water on Mars
NASA's Mars rover Spirit has found concentrated salt below the surface of the Red Planet.

Astronomer Environment Photos Science US

Get News Updates by Email

Kazakhstan Hopes to Fulfil Space Dreams
BAIKONUR, Kazakhstan - The Russians who run this Soviet-built cosmodrome, which launched the first man into space, once ridiculed the local Kazakhs as not fit to join in ... (photo: NASA/JPL-Caltech/University of Wisconsin file) [The State](#)
Kazakhstan Photos Space Technology science

Universe	Earth Objects
<ul style="list-style-type: none"> ♦ Investing in Private Universities ♦ Silicon Graphics and Universe Partners, LLC Collaborate on U ♦ Teamed With Universe Partners ♦ Silicon Graphics and Universe Partners, LLC Collaborate on U <p style="text-align: right; font-size: small; color: #f08080;">more</p>	<ul style="list-style-type: none"> ♦ NASA's low-gravity pitch ♦ Sure Trace Security Corporation Launches eGeoCardio at the T ♦ Early birds watch Venus fly past sun ♦ G-8 leaders praise Bush over Iraqi goverment <div style="text-align: right; font-size: small; color: #f08080;">more</div>

Planets

Science

© Globe Staff Consulting



SPORT MANAGEMENT

sports management solutions

vo2max.cc

Wednesday, March 09, 2005

Main Menu

- Solutions Index** ▶
- Cafe vo2max** ▶
- Project vo2max** ▶
- Live Help** ▶

Projects

vo2max provides essential event and system implementation project management through this online resource. You can monitor our progress every step of the way.

Project News

vo2max has just updated the **café vo2max** site with the most comprehensive Online Sport Science Encyclopaedia known to man

Solutions

Web and event managing systems from notice boards and event registration to event scoring and timing solutions. We can advise you on your perfect match.

Help Desk

View the Frequently Asked Questions (FAQ) Knowledge Base Section for solutions to common problems.

Advice?

We are here to help. Contact us for advice, quotes or ideas. info@vo2max.cc

Topics

- **All Topics**
- Asset (Apr 26, 2004)
- Club (Dec 04, 2004)
- News (Oct 16, 2004)
- Personal (Sep 03, 2004)
- Project (Apr 28, 2004)

Café VO2max Headlines

- Cape Epic 2005 gears up with the big names
- The Running Shoe Prescription
- Tales of an Ironman Panic Mechanic
- Stadler rides away at Ironman Hawaii
- Biometric Live...



Live Heartrate Monitoring
on Thursday, July 15, 2004 - 02:47 AM

Sure Trace Security Corporation announced that its wholly owned subsidiary Globe Staff Consulting is launching eGeoCardio, a state-of-the-art remote real-time heart monitoring device, at the Tour de France.

The system allows team management and media to track the heart rate of individual cyclists. The next version of eGeoCardio will include a GSM/GPRS/GPS module which will allow to follow the progress of cyclists in real-time.

CALGARY, Alberta--June 9, 2004--Sure Trace Security Corporation (OTCBB:SSTY) announced today that its wholly owned subsidiary, Globe Staff Consulting, is launching eGeoCardio, a state-of-the-art remote real-time heart monitoring device, at the Tour de France. The launch event is the culmination of months of effort by Globe Staff employees, the government of France, and officials of the Tour de France.

eGeoCardio allows team management and media to track the heart rate of individual cyclists. Monitoring software will integrate athletes' medical data with information received from a sensor and transmitter located on participating cyclists. The integrated cardiometry will be displayed with graphics and alerts.



TOUR DE FRANCE
2004
EGEOCARDIO

WIRELESS
MEDICAL
TELEMETRY

MEDICAL
CONTROL
CENTER
PLATFORM



Globe Staff Consulting
ADVANCED TECHNOLOGIES

La petite reine à cœur ouvert

Tout au long du Tour de France, téléspectateurs et internautes peuvent suivre les pulsations cardiaques de plusieurs coureurs. Au cœur du dispositif nommé eGeoCardio : un minuscule module GPRS/GPS,



conçu par la société française Globe Staff Consulting, associé au cardio-fréquence-mètre proposé au coureur par l'entreprise finlandaise Polar Electro. Initialement, les cardio-fréquence-mètres, qui indiquent le nombre de pulsations par minute, ont été conçus pour permettre aux coureurs de gérer leur effort. Dorénavant, les données cardiomé-

triques sont également transmises par les émetteurs et récepteurs du réseau GSM d'Orange vers un serveur mondial qui se charge de les envoyer à des chaînes de télévision et à des sites Internet. Et dès septembre, Globe Staff Consulting commercialisera un modèle grand public de eGeoCardio destiné à l'assistance médicale aux personnes malades et âgées ■



telenet  solutions

>>> open for business



Actualité IT : Met de vinger aan de pols van de Tour

U kunt voortaan de hartslag van de renners in de Ronde van Frankrijk live volgen! Eurosport zorgt voor deze primeur en maakt daarvoor gebruik van eGeoCardio, een oplossing die gebruik maakt van gsm-, gprs- en gps-technologie. De technologie werd ontwikkeld door het Franse bedrijf Globe Staff Consulting (Bayonne).

De ware wielerveden zullen vanaf morgen kunnen genieten van deze innoverende technologie tijdens de live-uitzendingen op Eurosport. Tijdens de passage van de renners in ons land kon de zender dit nog niet aanbieden, omwille van de gprs-dekking. Ook de Italiaanse en Duitse televisiestations toonden interesse, maar waren niet op tijd klaar.

Hoe wordt dit huzarenstukje voor elkaar gebracht? Een zendertje van minder dan 100 gram steekt in de achterzak van de rennersshirt en staat in verbinding met een Polar Electro-hartslagmeter aan de pols van de coureur. Dankzij de geïntegreerde technologie van gsm, gprs en gps worden de hartslagritmes van de renners in reële tijd doorgestuurd naar de regiekamer van Eurosport. Daar worden die tegelijk op het scherm geprojecteerd van de live uitzending, en op de site van de sportzender. Voor wie in Vlaanderen de internationale sportzender niet kan ontvangen, kan dus via het internet toch mee genieten van de informatie.

La Tribune

AQUITAINE Globe Staff Consulting passe sous pavillon américain

- Cette SSII bayonnaise a mis au point un système de géolocalisation par téléphone mobile.
- Mais, à court de trésorerie pour assurer le succès commercial de son produit, son fondateur a fait appel à des capitaux américains.



Les responsables de Globe Staff Consulting (GSC) trégnent d'impatience. Cette société bayonnaise de services informatiques (SSII) vient en effet de mettre au point un système inédit de géolocalisation par téléphone mobile dont les perspectives promettent d'être très importantes : l'ambitieux plan stratégique de la société entend faire passer son chiffre d'affaires de 800.000 euros à 40 millions d'euros en seulement trois ans. Concurrent en quelque sorte du système GPS, Geotrack permet de suivre en temps réel les déplacements de téléphones portables et donc de leurs utilisateurs. Ses applications peuvent être multiples et intéresser de nombreux secteurs comme les réseaux de techniciens itinérants, les réseaux commerciaux, les

flottes de véhicules ou encore le secteur médical.

« **Partenaires.** » Toutefois, si Globe Staff Consulting a pu jusqu'ici financer elle-même, entièrement et sans aucune aide, son programme de recherche et de développement en y consacrant plus de 300.000 euros en un peu moins de deux ans, elle est aujourd'hui à court de trésorerie. « *Nous sommes allés au bout de notre processus d'auto-financement. Nous avons désormais besoin de nous appuyer sur des partenaires pour passer au stade du développement commercial* », souligne Jean-Gilles Subervie, président fondateur de cette PME de 12 personnes née en 1991. C'est en tout cas ainsi qu'il explique la vente récente, pour 4 millions d'euros, de Globe Staff Consulting à Sure Trace Security. Cette société américaine cotée au Nasdaq et elle-même spécialisée

dans les technologies avancées vient de reprendre l'intégralité des parts de la société. Elle devrait lui injecter dans l'année 1,2 million de dollars.

Une somme nécessaire pour rendre opérationnel le plan d'action commerciale élaboré autour de Geotrack. Ce plan prévoit une dizaine d'embauches à court terme pour des postes essentiellement commerciaux. Par ailleurs, Sure Trace Security entend utiliser sa nouvelle filiale basque comme tête de pont en Europe pour développer ses propres produits et services.

La société américaine, qui travaille dans le domaine de l'authentification de la sécurité, envisage même d'installer rapidement dans la région un laboratoire de production ainsi qu'un site de stockage d'ADN synthétique dont elle s'est fait une spécialité.

Frank Audonnet, à Bayonne

TECHNOLOGIE. La société bayonnaise Globe Staff Consulting propose une petite révolution. Son logiciel Geo Track permet de localiser une personne par le biais de son téléphone mobile

Suivi partout à la trace

Philippe Hemmert

Jean-Gilles Subervie aurait bien pu se lancer dans le vin. Né du côté des coteaux de Saint-Emilion, il s'est en fait trouvé une toute autre vocation. Ses parents tenant une petite affaire d'électricité à Libourne, le jeune homme a baigné très vite dans l'ambiance des circuits imprimés et des connexions câblées. Des études d'électronique ont suivi, puis une carrière d'ingénieur informatique, faite de missions sur les cinq continents. La quarantaine passée, l'homme a choisi de rentrer dans son Sud-Ouest natal, pour devenir d'abord consultant, puis ouvrir sa propre entreprise.

C'était au début des années 90 et il choisit la Côte Basque pour cela. Bidart d'abord, puis le Forum à Bayonne, où il est toujours installé aujourd'hui. L'entreprise développe et installe des matériels informatiques en tous genres, en particulier des outils de gestion. Elle se fait connaître notamment par son savoir-faire dans l'adaptation des logiciels en provenance des Etats-Unis aux normes françaises. Elle travaille également avec les collectivités, en mettant en place des réseaux sur mesure dans les mairies.

Partenaire de France Telecom. Parallèlement à cette activité de base, Globe Staff Consulting s'intéresse progressivement à un marché plus spécialisé, celui de la sécurité par le biais des réseaux de télécommunications. Elle devient partenaire de France Telecom et se spécialise dans l'ingénierie de localisation. Ces efforts vont donner naissance, il y a tout juste un an, à une petite révolution technologique, le GSM. Autrement dit, la localisation en temps réel d'une personne par le biais de son téléphone portable. Un système qui découle en droite ligne du fameux GPS. A la différence qu'ici, ce sont les émetteurs du réseau téléphonique Orange — et non un satellite — qui permettent de « tracer » les déplacements.

La société bayonnaise a donc mis au point un logiciel baptisé « Geo Track », en collaboration



Jean-Gilles Subervie. « Nos clients utilisent tout particulièrement Geo Track pour optimiser les parcours de leur flotte de livraison. » PHOTO BERTRAND LAPOQUE

Racheté par Sure Trace

Jean-Gilles Subervie ne s'en cache pas. Le téléphone ne cesse de sonner chez Globe Staff Consulting depuis le récent passage de sa société dans l'émission « Capital » de M 6. Un zoom qui a déclenché un très fort intérêt pour le logiciel Geo Track. Mais le plus gros appétit est venu tout droit des Etats-Unis, où Sure Trace, le leader du marché de la traçabilité des produits, a tout simplement fait une offre de rachat à l'entreprise bayonnaise. L'affaire s'est conclue par une entrée majoritaire dans le capital de Globe Staff Consulting, effective ces jours-ci.

Sure Trace, installée dans l'Utah, conçoit notamment un ADN synthétique susceptible d'être injecté dans de très nombreux matériaux, afin d'en suivre la trace et d'en garantir l'authenticité. L'Américain pèse 100 millions de dollars de chiffre d'affaires.

Autant dire qu'il s'agit d'un mastodonte par rapport à la société du Pays Basque, qui réalise bon an mal an 1 à 2 millions d'euros de CA et emploie une dizaine de développeurs, qui poursuivront leurs activités de manière inchangée au Forum.

avec le laboratoire de recherche-développement de France Telecom. Il permet, par une simple connexion sur Internet, de situer en tout moment la position géographique d'une personne. Ou bien de refaire l'historique de

son parcours. Ou bien aussi de signaler ses déplacements dans un périmètre déterminé, ou encore pendant un intervalle horaire précis, etc...

Bref, du sur-mesure pour un patron qui a besoin à tout mo-

ment de savoir où se trouvent ses collaborateurs. Ou alors sa flotte de véhicules, car l'application, tout en étant miniaturisée sur la carte d'un mobile, dispose aussi de sa version installée en voiture. « Nos clients utilisent principalement Geo Track pour optimiser les parcours de leur flotte de livraison », souligne Jean-Gilles Subervie. C'est le téléphone de chaque chauffeur qui indique sa position au système, à une fréquence définie par l'utilisateur. Le logiciel permet alors de convertir ces données en positions sur une carte affichée sur l'écran de l'ordinateur.

Reste que ce logiciel titille a priori avec les limites de la liberté individuelle. « Attention, s'empresse de préciser son concepteur, le système est entièrement sécurisé. Il ne concerne qu'un public clairement identifié et averti. D'ailleurs, les intéressés acceptent d'être « tracés » selon un accord préalable et peuvent se déconnecter de la procédure à tout moment. Du reste, il faut savoir que Geo Track a été visé favorablement par la CNIL (Commission Nationale Informatique et Liberté) ». On l'imagine aisément en revanche, ce procédé intéresse au plus haut point les services de sécurité, avec lesquels l'entreprise a entamé une collaboration. Mais là, motus. On entre dans le domaine de la confidentialité.

Des économies de 40 %. Des entreprises de messagerie, de maintenance, ainsi que des entreprises de la grande distribution figurent parmi les premiers utilisateurs de Geo Track. « Les premiers retours que nous avons font état d'une économie de moyens de près de 40 %, assure le patron de Globe Staff Consulting. Prenez le cas d'une société ayant



Tecnologie

Articoli / Tecnologia e Società

Tour de France: ciclisti monitorati via GPRS

A partire dal 3 luglio, data del prologo della novantunesima edizione del Tour de France, i telespettatori e gli utenti Internet hanno potuto seguire in tempo reale non solo la corsa, ma anche le condizioni fisiche degli atleti attraverso il monitoraggio delle pulsazioni cardiache di molti ciclisti. Questo grazie a un dispositivo dotato di un minuscolo modulo GPRS/GPS

di Salvatore Romagnolo



Per i suoi 91 anni, la grande famiglia del Tour de France si regala un po' di tranquillità, dopo tutti i problemi di doping che l'hanno investita, puntando sulla trasparenza. A correrle in aiuto è stata la tecnologia della società finlandese Polar Electro, leader mondiale nella produzione di cardiofrequenzimetri e sponsor di otto gruppi professionisti presenti al Giro di Francia. L'idea alla

base è molto semplice: seguire in tempo reale le pulsazioni cardiache di molti ciclisti su uno schermo televisivo o sul proprio computer.

A partire dal mese di settembre eGeoCardio sarà in grado di fornire in tempo reale, oltre alle pulsazioni cardiache, la velocità e l'altitudine dei corridori. E sono molte le applicazioni domestiche che possono essere previste. Globe Staff Consulting, ad esempio, ha già esteso l'utilizzo del suo apparecchio alla sorveglianza dei bambini e delle persone anziane.

Una empresa vasco-francesa desarrolla un sistema para localizar móviles

[06/01/04]

La empresa Globe Staff Consulting, con sede en Baiona, ha desarrollado una herramienta que permite localizar en tiempo real dónde se encuentra un teléfono móvil GSM. El sistema, denominado Géotracks, incluye un mapa en el que aparece señalado el punto exacto en el que se encuentra el celular, para lo cual es suficiente con introducir el número de la tarjeta SIM.

Aquitaine

A Bayonne, la société GSC (www.gsc.fr) est le premier spécialiste français capable de présenter des outils fonctionnels en entreprise. Gilles Subervie nous éclaire sur son activité.

AEC : Depuis quand votre entreprise développe-t-elle des solutions de géo-localisation ?

Gilles Subervie : Notre partenariat avec Orange remonte à novembre 2002. Une équipe de dix personnes a développé les premiers logiciels (en Java sous Linux) en quelques mois, ce qui nous permet d'avoir, moins d'un an plus tard, une dizaine de clients en Aquitaine et Midi-Pyrénées.

AEC : Quels services proposez-vous ?

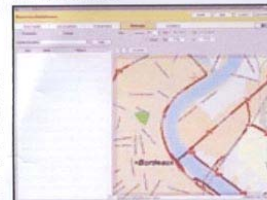
G. S. : Nos logiciels permettent de suivre en temps réel et de retracer les itinéraires suivis par des téléphones mobiles sur le réseau de l'opérateur Orange. Nos clients les utilisent avant tout pour optimiser les parcours de leur flotte de livraison : c'est le téléphone de chaque chauffeur qui indique sa position au système à une fréquence définie par l'utilisateur. Le logiciel

permet alors de convertir ces données en positions sur une carte affichée sur l'écran d'un PC. Actuellement, on estime que ce suivi, correctement analysé, permet des économies de 30 à 40%.

AEC : Quels sont vos projets ?

G. S. : Nous développons un boîtier passif – un téléphone sans fonction vocale – afin de limiter le coût d'équipement des grosses flottes de véhicules. Nous envisageons d'autres applications comme la surveillance des personnes via un logiciel permettant de fixer des limites géographiques avec déclenchement d'alerte en cas de sortie du périmètre désigné. Nous allons également appliquer notre technologie à la télémétrie médicale dès juin 2004 afin de permettre à des clients comme Eurosport de diffuser le rythme cardiaque des athlètes en temps

réel lors des compétitions. Le ministère de l'Intérieur français s'intéresse également à nos applications.



L'interface de Géotracks permet d'accéder aux données issues de la géo-localisation, présentées sur des cartes dont le niveau de détail peut atteindre la rue. On obtient ainsi un positionnement en temps réel, mais également l'historique des déplacements, avec tracé d'itinéraires, statistiques, etc.